



Parking Malaga

¿¿Te vas a Málaga de crucero y no sabes dónde aparcar tu coche??
¿¿Te cobran cantidades desorbitadas y además tienes que acarrear el equipaje hasta el puerto o tienes que pagar un taxi??

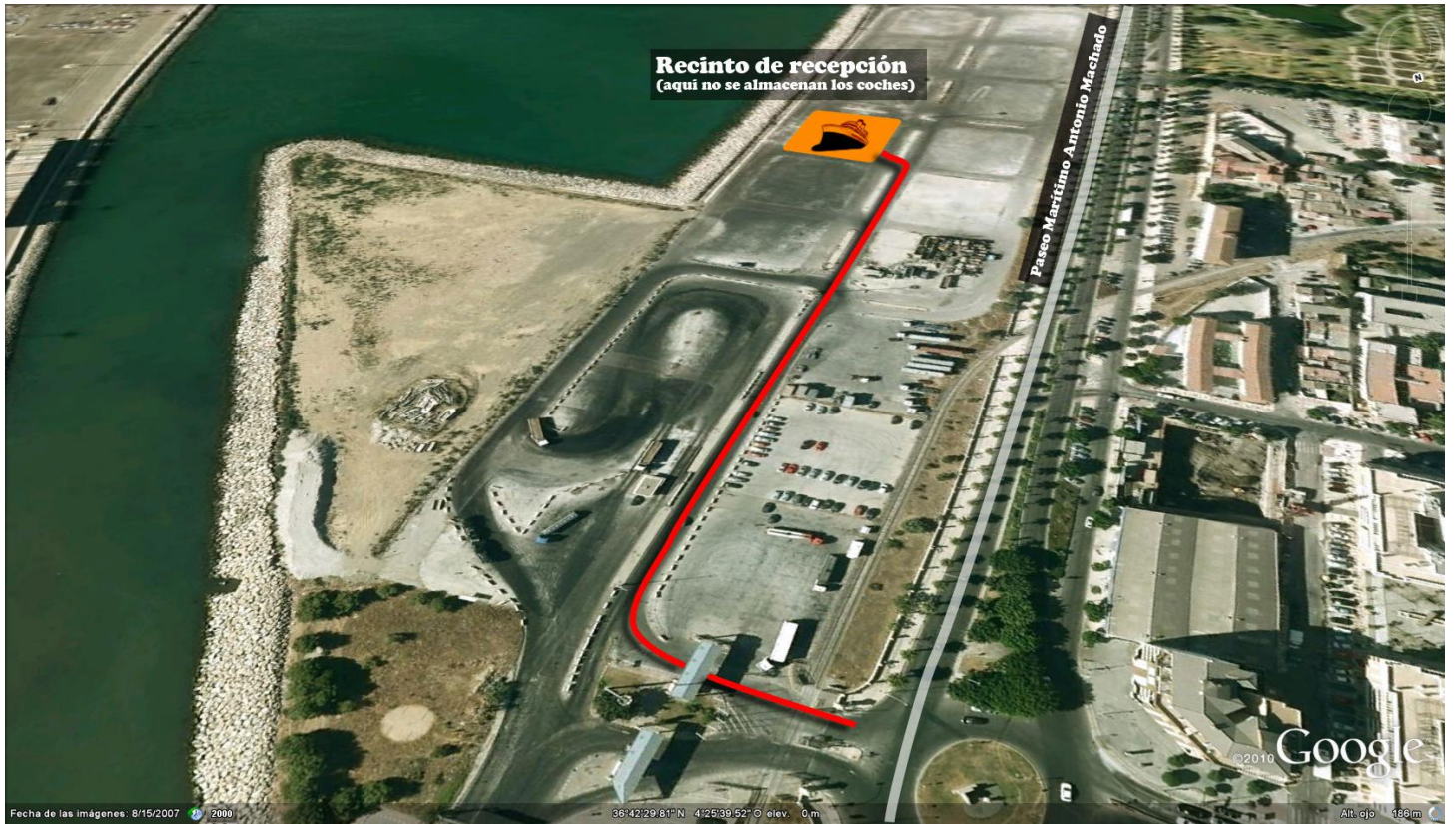
Ofertaviajesy cruceros te ofrece un servicio de aparcamientos exclusivo para todos los cruceros que zarpan desde el Puerto de Málaga, con traslados gratuitos de ida y vuelta, hasta/desde la misma terminal de embarque, con unas tarifas inmejorables



Parking puerto Málaga

Vamos a explicarte cómo funciona nuestro parking del puerto.

1. Entre al puerto por la primera entrada (Por San Andrés) y venga a nuestro recinto dentro del puerto.(ver mapa abajo)



2.Recepcionamos su vehículo y le trasladaremos a la zona de embarque de cruceros con nuestro bus de cortesía.
¡En la misma puerta de embarque, del bus al crucero!



3. ¡Disfrute de su viaje! Nuestro personal trasladará su vehículo a una zona restringida del puerto. Sólo puede acceder personal autorizado.



4. Cuando vuelva, nuestro bus de cortesía estará esperándole para llevarle a nuestra zona de recepción donde estará su vehículo.

ASÍ DE FÁCIL
¡Que tenga buen viaje!

Servicios y Tarifas

DÍAS	PVP
4	31,90 €
5	39,90 €
6	47,90 €
7	55,90 €
8	63,90 €
9	71,90 €
10 - 22	80 €
+ 23	3,5 €/DÍA

SERVICIOS	PVP
ITV	20 €
SERVICIO CONCESIONARIOS	20 €
CHAPISTAS	20 €
MONOVOLUMEN/TODOTERRENO	28 €

*Servicio mínimo para salidas hacia Saïdia 39,90 €.

*Servicio mínimo para cruceros 39,90 €.

*Entre las 23:00h y 6:30h los precios se pueden incrementar entre 2 y 10 euros por servicios.

Según criterio de capacidad del parking.

Las primeras 24 horas se pueden comparar con el parking de **Vialia(María Zambrano)** que son 19,20 € las primeras 11 horas y 30 minutos.

Nuestro servicio incluye recogida de vehículo, parking y custodia.

Parking protegido con servicio de alarma con Itesa seguridad.

Niveles gratuitos para **parking larga estancia**.

